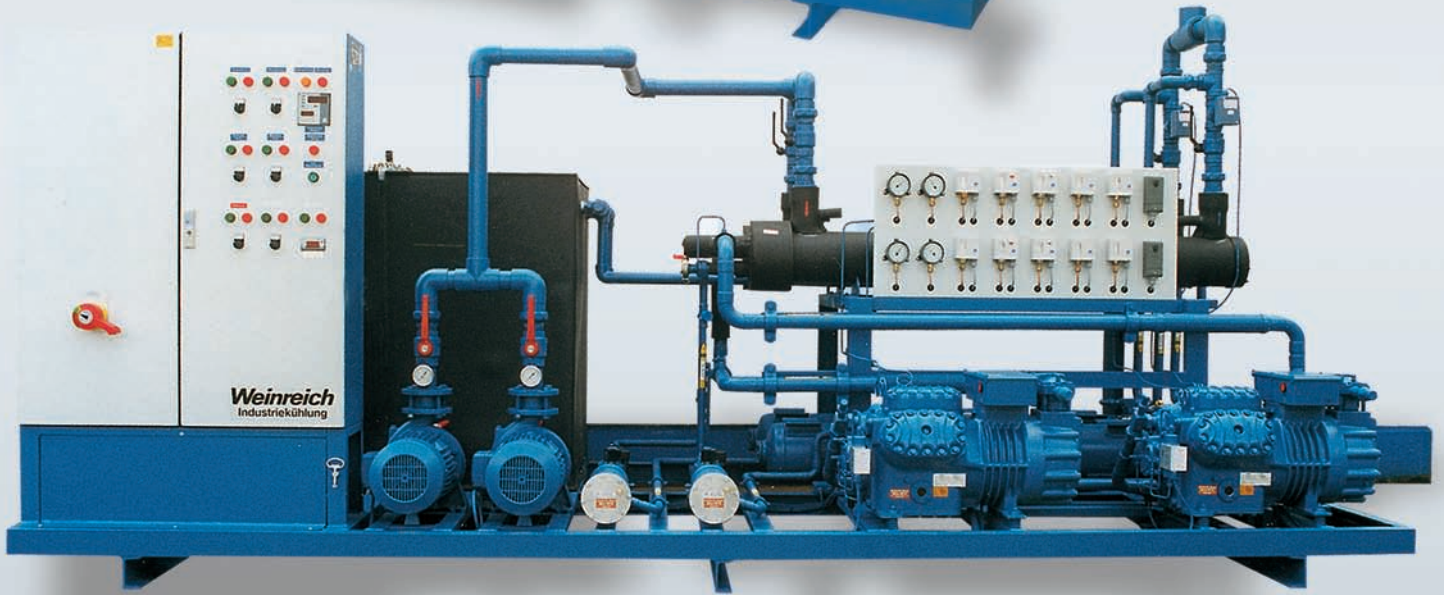


KSL-65



KSL-230/2 mit WRG



Luftlamellenkondensatoren



## SPLIT-KÜHLMASCHINEN KSL

# SPLIT-KÜHLMASCHINEN KSL

	kW	20	30	50	65	75	90	100	115	130	150	180	200	240	300
Kühlleistung / 15°	kW	23	35	50	66	76	90	100	115	132	155	180	220	240	310
Kühlleistung / 10°	kW	20	30	42	55	65	72	80	96	110	130	150	180	210	260
Leistungsaufnahme	kW	5	7,5	12	16	18	22	23	27	32	40	45	54	62	2 x 40
Pumpenleistung	kW	1,1	2,2	2,2	3	3	4	4	4	4	4	7,5	7,5	9,2	9,2
Wasservolumenstrom	m³/h	2,5	7	9	12	13	17	17	22	22	25	30	35	42	54
Wasserdruck	bar	3,8	3,5	3,5	4	4	3,5	3,5	4	4	4	3,6	3,5	4,4	4
Tankinhalt	Liter	250	350	350	350	400	500	500	500	500	500	750	750	1.100	1.100
Wasseranschlüsse	Zoll	1½	1½	2	2	2	2½	2½	2½	2½	2½	3	3	3	4
Breite	mm	1.400	1.400	2.000	2.100	2.200	2.200	2.200	2.200	2.200	2.500	3.200	3.200	3.600	3.600
Tiefe	mm	1.100	1.100	1.200	1.200	1.200	1.300	1.300	1.300	1.300	1.300	1.400	1.400	1.600	1.600
Höhe	mm	1.600	1.600	1.600	1.600	1.600	1.600	1.600	1.600	1.600	1.700	1.700	1.700	1.700	1.700
Gewicht ca.	kg	175	200	600	650	675	750	800	900	950	1.250	1.750	1.850	2.200	2.500
Kondensatorleistung	kW	28	35	65	80	95	110	125	140	165	195	220	260	320	390
Ventilatorleistung	kW	2 x 0,6	3 x 0,4	2,0	3,6	3,6	3,6	2 x 2	2 x 3,6	2 x 3,6	2 x 3,6	2 x 3,6	3 x 3,6	3 x 3,6	4 x 3,6
Luftleistung (x 1.000)	m³/h	11	18	20	29	31	31	42	53	57	58	61	65	89	115
Breite	mm	1.400	2.100	1.800	1.800	2.400	2.400	3.500	2.900	3.500	4.100	4.700	4.300	4.300	4.100
Tiefe	mm	900	900	1.200	1.200	1.200	1.200	1.200	1.200	1.200	1.200	1.200	1.750	1.750	2.200
Höhe	mm	900	900	1.500	1.500	1.500	1.500	1.500	1.500	1.500	1.500	1.500	1.500	1.500	1.500
Gewicht	kg	80	110	220	230	260	285	375	365	400	500	550	650	800	1.000

weitere Leistungsgrößen auf Anfrage

Kühlleistung bezogen auf 35°C Umgebungstemperatur / Kältemittel R 407 C

technische Änderungen vorbehalten

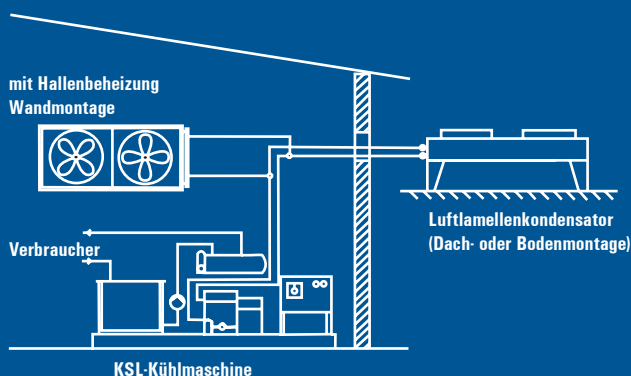
## LUFTGEKÜHLTE WASSER-RÜCKKÜHLMASCHINEN

- Kaltwasser Umwälzpumpe mit Manometer
- Edelstahl-/PP Kaltwassertank, isoliert
- elektronischer Temperaturregler mit Digitalanzeige
- automatische Niveauüberwachung mit zusätzlichem Pumpen-Trockenlaufschutz
- automatische und manuelle Wassernachspeisung
- Einzeldiodenstörmelder
- einstellbares Überströmventil im Kaltwasservorlauf
- alle zugelassenen Kältemittel
- wartungsfreundlicher Aufbau

## OPTIONEN

- Energieeinsparung durch Freikühler-Unterstützung
- Warmluftzerzeugung zur Hallenheizung
- Wärmerückgewinnung
- wassergekühlte Ausführung Modell: KKW
- mit Anlagen-Fernüberwachung via Internet, Funktelefon oder Fax
- Notwasserkühlung
- Sondermaße
- alle zugelassenen Kältemittel
- Glykorausführung bis -30°C
- Tropenausführung bis +45°C
- SPS-Steuerung und -Anbindung
- Prozess-Visualisierung
- Kondensator als Leiseläufer
- höhere Pumpenleistung
- Edelstahlausführung
- Sonderspannung
- Sonderlackierung

### Installationsbeispiel



**Weinreich**   
KÜHLEN UND TEMPERIEREN

Weinreich Industriekühlung GmbH  
Hohe Steinert 7  
D-58509 Lüdenscheld

Tel.: 02351 9292-92  
Fax: 02351 9292-50

info@weinreich.de  
www.weinreich.de